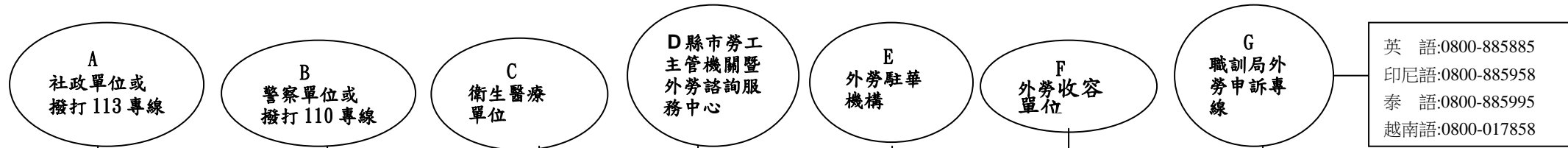


加強外勞性侵害案件通報及處理流程圖

外勞遭受性侵害案件

行政院勞工委員會職訓局製

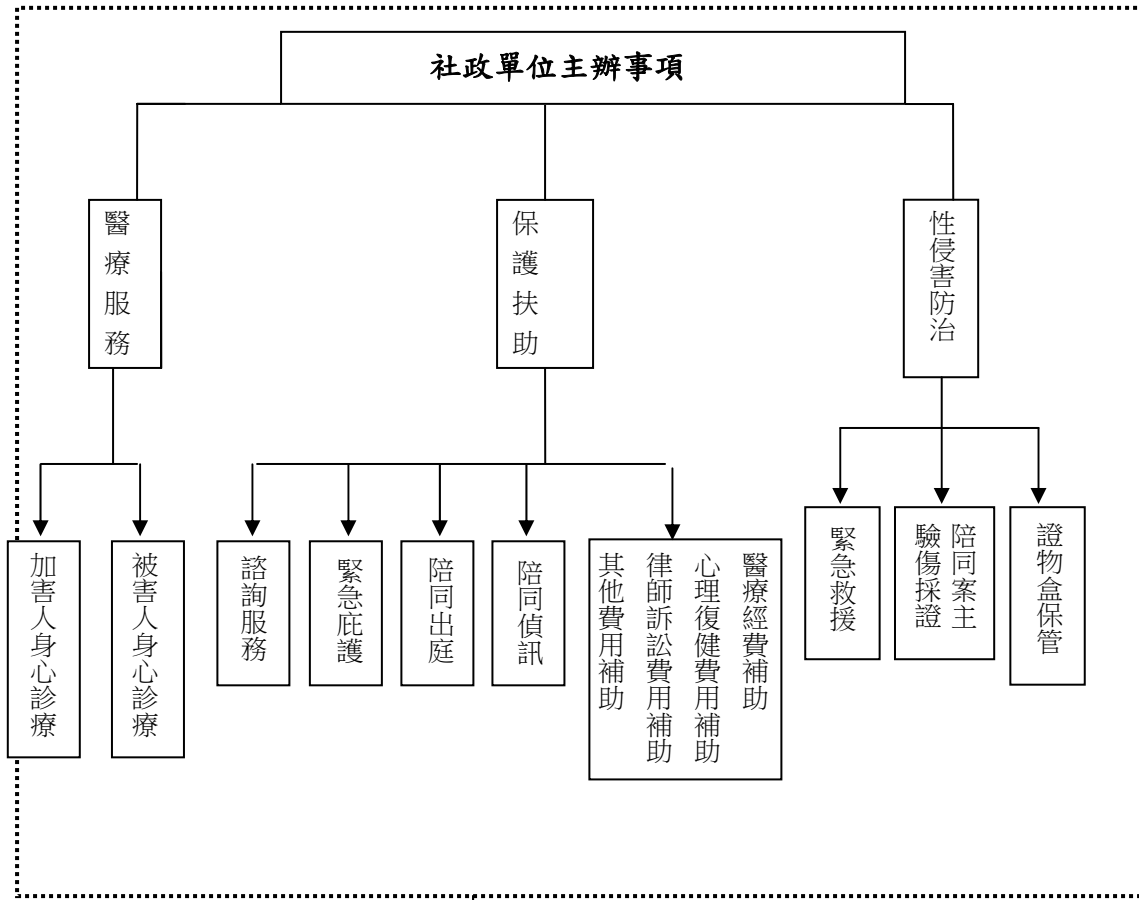


★ 各單位接獲申訴後，請於二十四小時內填寫「性侵害犯罪通報表」(如附錄六)

H 當地縣市性侵害防治中心 (權責單位)
 (依權責指派社工人員直接協助被害外勞，並詢問外勞需求及意願後，填寫「業務聯絡單」(如附錄

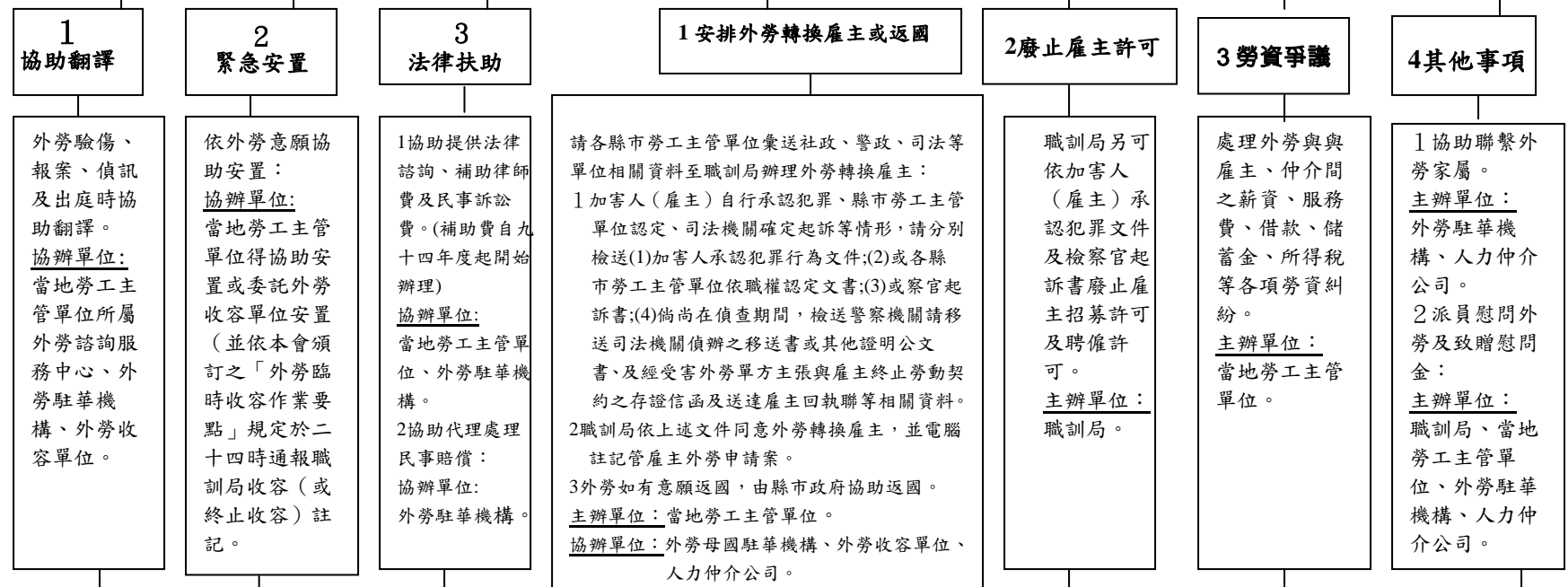
各縣市性侵害防治中心受理申訴單位通報案件後，依「性侵害犯罪防治法」及相關細則所訂處理流程辦理。

D 當地縣市勞工主管單位(業務聯繫窗口)
 (依各縣市性侵害防治中心所傳真之「業務聯絡單」協助辦理下列事項，處理後儘速回傳)。



(甲、協辦事項)

(乙、主辦事項)



H 當地縣市性侵害防治中心

結案